

## ГРАФИЧЕСКОЕ ОПИСАНИЕ МЕСТОПОЛОЖЕНИЯ ГРАНИЦ

Публичный сервитут для использования земель и земельных участков в целях эксплуатации объекта «Башня связи РРС-7 Сады цифровой радиорелейной линии связи на участке КСПХГ-Уфа-КС Полянская», являющегося неотъемлемой технологической частью линейных объектов системы газоснабжения федерального значения «Газопровод-перемычка между «Челябинск-Петровск» и действующим газопроводом (195-310,3 км)» и «Магистральный газопровод «Ишимбай-Уфа»

(наименование объекта, местоположение границ которого описано (далее - объект)

### Раздел 1

#### Сведения об объекте

№ п/п	Характеристики объекта	Описание характеристик
1	2	3
1	Местоположение объекта	Республика Башкортостан, Кармаскалинский р-н, Старомусинский с/с
2	Площадь объекта ± величина погрешности определения площади ( $P \pm \Delta P$ )	2 646 м <sup>2</sup> ± 16 м <sup>2</sup>
3	Иные характеристики объекта	Публичный сервитут для использования земель и земельных участков в целях эксплуатации объекта «Башня связи РРС-7 Сады цифровой радиорелейной линии связи на участке КСПХГ-Уфа-КС Полянская», являющегося неотъемлемой технологической частью линейных объектов системы газоснабжения федерального значения «Газопровод-перемычка между «Челябинск-Петровск» и действующим газопроводом (195-310,3 км)» и «Магистральный газопровод «Ишимбай-Уфа». Сроком 49 лет. Обладатель публичного сервитута: Публичное акционерное общество "Газпром", ИНН 7736050003, ОГРН 1027700070518, почтовый адрес: БОКС № 1255, Санкт-Петербург, 200961, адрес электронной почты: gazprom@gazprom.ru

**Раздел 2**

**Сведения о местоположении границ объекта**

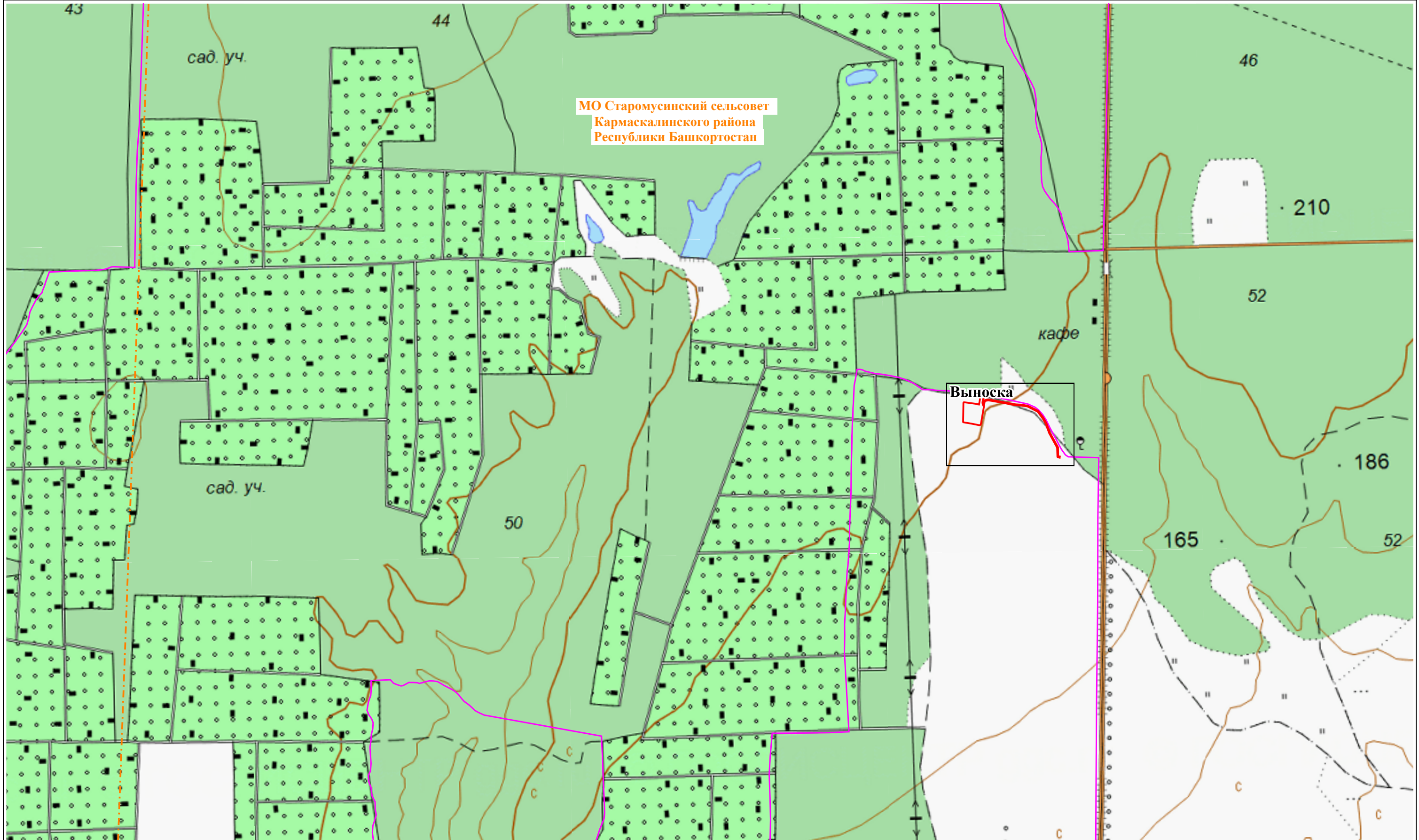
<b>1. Система координат</b> МСК-02, зона 1					
<b>2. Сведения о характерных точках границ объекта</b>					
Обозначение характерных точек границ	Координаты, м		Метод определения координат характерной точки	Средняя квадратическая погрешность положения характерной точки (Mt), м	Описание обозначения точки на местности (при наличии)
	X	Y			
1	2	3	4	5	6
1	618 872,64	1 357 203,53	Аналитический метод	0,10	—
2	618 910,00	1 357 209,48		0,10	
3	618 905,93	1 357 236,66		0,10	
4	618 909,76	1 357 237,13		0,10	
5	618 921,49	1 357 239,08		0,10	
6	618 923,04	1 357 239,18		0,10	
7	618 926,10	1 357 238,64		0,10	
8	618 927,81	1 357 238,16		0,10	
9	618 929,43	1 357 237,36		0,10	
10	618 926,87	1 357 251,56		0,10	
11	618 925,39	1 357 249,52		0,10	
12	618 924,05	1 357 247,76		0,10	
13	618 922,18	1 357 246,55		0,10	
14	618 920,34	1 357 246,01		0,10	
15	618 915,22	1 357 245,08		0,10	
16	618 913,62	1 357 245,07		0,10	
17	618 911,31	1 357 245,20		0,10	
18	618 909,70	1 357 245,66		0,10	
19	618 908,96	1 357 246,10		0,10	
20	618 908,64	1 357 246,44		0,10	
21	618 918,78	1 357 248,33		0,10	
22	618 919,37	1 357 248,67		0,10	
23	618 919,58	1 357 249,12		0,10	
24	618 921,22	1 357 257,68		0,10	
25	618 921,23	1 357 258,04		0,10	
26	618 916,02	1 357 288,00		0,10	
27	618 910,18	1 357 319,89		0,10	
28	618 909,56	1 357 332,23		0,10	
29	618 907,21	1 357 346,56		0,10	
30	618 898,57	1 357 363,90		0,10	
31	618 895,18	1 357 370,40		0,10	
32	618 894,90	1 357 370,73		0,10	
33	618 880,77	1 357 381,58		0,10	
34	618 868,73	1 357 388,37		0,10	
35	618 865,65	1 357 389,72		0,10	
36	618 846,29	1 357 396,71		0,10	
37	618 813,35	1 357 414,93		0,10	
38	618 812,89	1 357 415,05		0,10	
39	618 793,09	1 357 415,47		0,10	
40	618 792,87	1 357 416,52		0,10	
41	618 793,18	1 357 416,58		0,10	
42	618 792,65	1 357 419,20		0,10	
43	618 790,04	1 357 418,66		0,10	
44	618 790,57	1 357 416,06		0,10	
45	618 790,91	1 357 416,12		0,10	
46	618 791,30	1 357 414,28		0,10	
47	618 791,42	1 357 413,98		0,10	

**Раздел 2**

<b>Сведения о местоположении границ объекта</b>					
<b>1</b>	<b>2</b>	<b>3</b>	<b>4</b>	<b>5</b>	<b>6</b>
48	618 791,78	1 357 413,63	Аналитический метод	0,10	—
49	618 792,26	1 357 413,49		0,10	
50	618 812,60	1 357 413,06		0,10	
51	618 845,38	1 357 394,93		0,10	
52	618 864,94	1 357 387,85		0,10	
53	618 867,80	1 357 386,60		0,10	
54	618 879,73	1 357 379,87		0,10	
55	618 893,51	1 357 369,28		0,10	
56	618 896,79	1 357 362,98		0,10	
57	618 905,26	1 357 346,09		0,10	
58	618 907,56	1 357 332,07		0,10	
59	618 908,21	1 357 319,59		0,10	
60	618 914,05	1 357 287,65		0,10	
61	618 919,22	1 357 257,88		0,10	
62	618 917,75	1 357 250,17		0,10	
63	618 886,42	1 357 244,34		0,10	
64	618 885,94	1 357 244,11		0,10	
65	618 885,66	1 357 243,69		0,10	
66	618 885,61	1 357 243,19		0,10	
67	618 885,70	1 357 242,72		0,10	
68	618 865,85	1 357 239,12		0,10	
1	618 872,64	1 357 203,53	0,10		
<b>3. Сведения о характерных точках части (частей) границы объекта</b>					
<b>1</b>	<b>2</b>	<b>3</b>	<b>4</b>	<b>5</b>	<b>6</b>
—	—	—	—	—	—




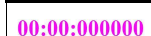


СХЕМА РАСПОЛОЖЕНИЯ ГРАНИЦ ПУБЛИЧНОГО СЕРВИТУТА  
Республика Башкортостан, р-н Кармаскалинский, МО Старомусинский с/с



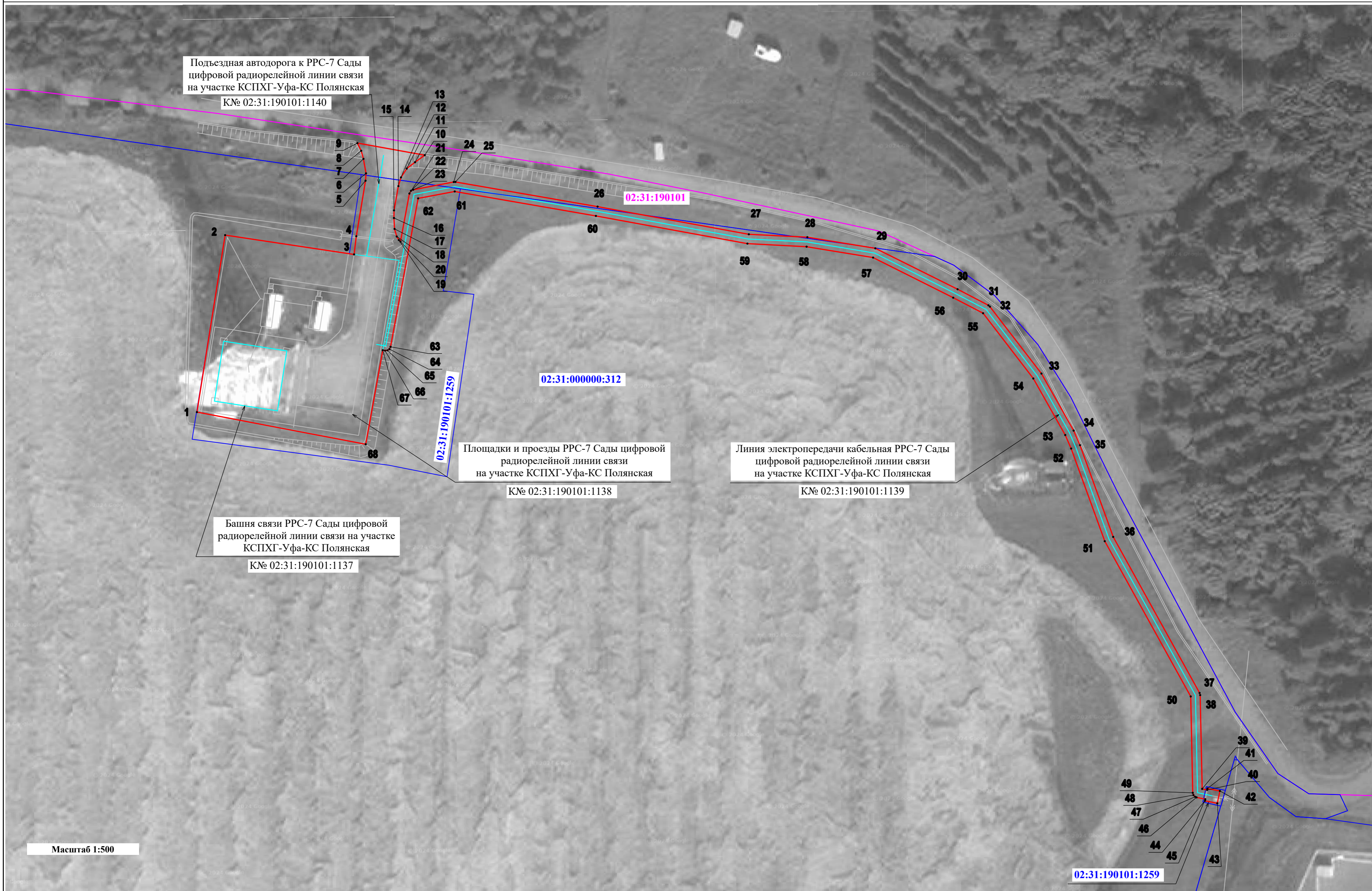
Масштаб 1:8 000

Условные обозначения:

- |   |  |  |
|---|--|--|
|  - Проектные границы публичного сервитута          |  - Местоположение инженерных сооружений |  - Граница административно-территориального деления |
|  - Граница и номер кадастрового деления территории |  |  |

**СХЕМА РАСПОЛОЖЕНИЯ ГРАНИЦ ПУБЛИЧНОГО СЕРВИТУТА**  
 Республика Башкортостан, р-н Кармаскалинский, МО Старомусинский с/с

Выноска



Подъездная автодорога к РРС-7 Сады цифровой радиорелейной линии связи на участке КСПХГ-Уфа-КС Полянская  
 К№ 02:31:190101:1140

Башня связи РРС-7 Сады цифровой радиорелейной линии связи на участке КСПХГ-Уфа-КС Полянская  
 К№ 02:31:190101:1137

Площадки и проезды РРС-7 Сады цифровой радиорелейной линии связи на участке КСПХГ-Уфа-КС Полянская  
 К№ 02:31:190101:1138

Линия электропередачи кабельная РРС-7 Сады цифровой радиорелейной линии связи на участке КСПХГ-Уфа-КС Полянская  
 К№ 02:31:190101:1139

Масштаб 1:500

**Условные обозначения:**  
 - Проектные границы публичного сервитута  
 - Местоположение инженерных сооружений  
 - Граница и номер земельного участка  
 - Граница и номер кадастрового деления  
 7 - Обозначение и номер характерной точки границы публичного сервитута